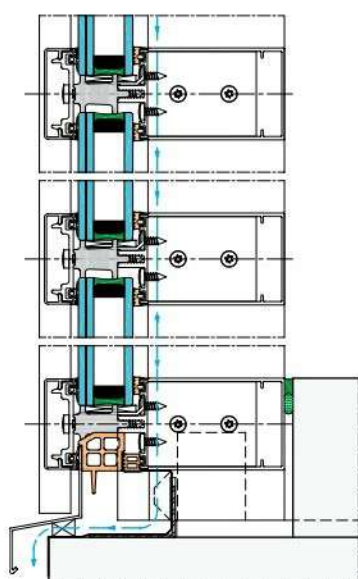


# Façade rideau

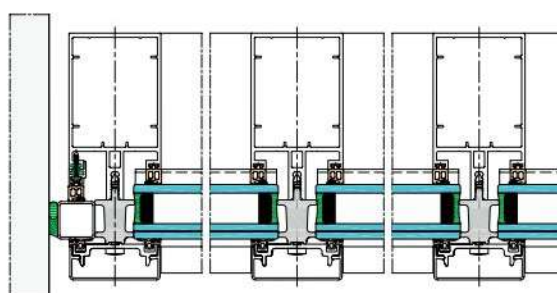
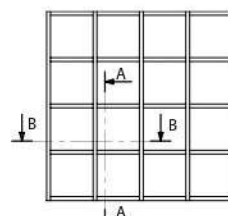
## Grille



## – Coupes de principe



Coupe verticale



Coupe horizontale

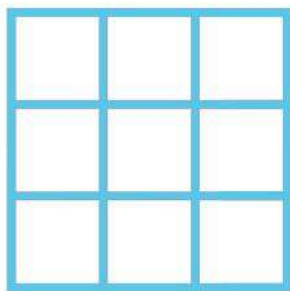
## – Performances

|                            |            |
|----------------------------|------------|
| A.E.V. (suivant EN 13 830) |            |
| AE - RE 750 - V 1200       |            |
| AUX CHOCS                  |            |
| Intérieurs                 | Extérieurs |
| I5                         | E5         |

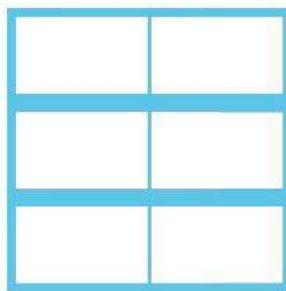
| THERMIQUES       |             |
|------------------|-------------|
| Ep. Vitrage (mm) | Uf (W/K.m²) |
| 24               | 3           |
| 26               | 1,2         |
| 36               | 0,9         |

# Univers® 54

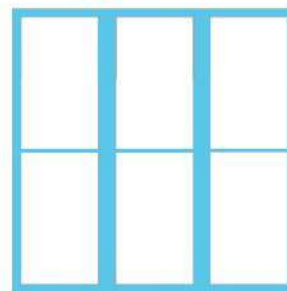
## Grille



## Bande filante



## Trame verticale



## Caractéristiques

Cet ensemble de profils destiné à la réalisation de façade se compose d'un choix étendu de montants et de traverses.

Ce concept permet de disposer de deux choix d'assemblage, percutant ou pénétrant, sans usinage des montants avec possibilité de pose à l'avancement ou pose de face.

Avec le mode percutant le drainage sera réalisé au travers des serreurs et des capôts, alors que dans le mode pénétrant le drainage se fera en cascade le long des montants, grâce à ses traverses spécifiques.

Cette gamme offre la possibilité de réaliser tout type de projet, permettant de répondre à un large choix sur l'esthétique et le dimensionnement des trames de la façade suivant les contraintes techniques et la situation géographique du projet. Les choix techniques retenus permettent l'optimisation à la fois des temps de fabrication et des temps de pose tout en privilégiant la qualité du produit fini.

## Les plus Produit

### Isolation et étanchéité

- Vitrage jusqu'à 49 mm.
- Renfort d'isolation possible grâce à un intercalaire en mousse polyéthylène extrudé (Uf mini de 0,9 W/K.m<sup>2</sup>).

### Technique

- La forme des montants et traverses permet aisément leur renfort avec des tubes aciers standard.
- Demi-montants pour la dilatation ainsi que pour la réalisation d'angles variables.
- Verrière réalisable avec la gamme.

### Design

- Plusieurs formes de capotage disponibles.
- Poteau d'angle sortant 90°.
- Profil design d'ouvrant à l'italienne pour une totale intégration.
- Possibilité de façade à facette.

### Normes

- Conforme RT 2012 et bâtiment BBC.
- Marquage CE de la façade suivant l'EN 13830.
- Technique sous ATE VEC.

## Les plus Fabrication & pose

### Mise en œuvre

- Deux choix d'assemblage, traverses percutantes ou pénétrantes, sans usinage sur les montants.

### Pose

- Pose à l'avancement ou de face.