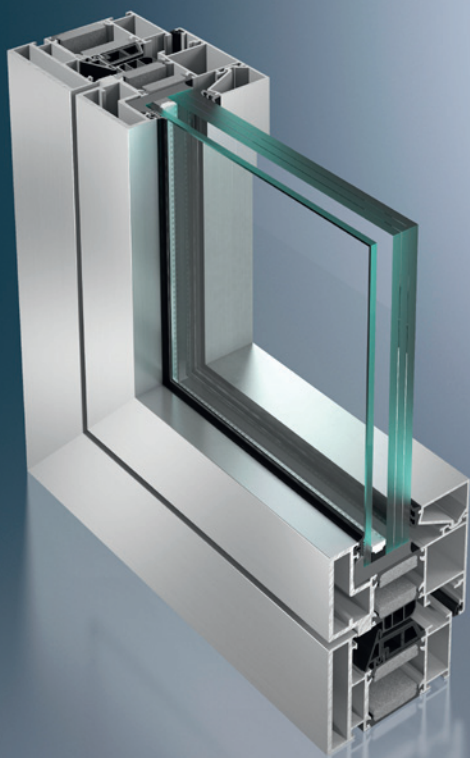
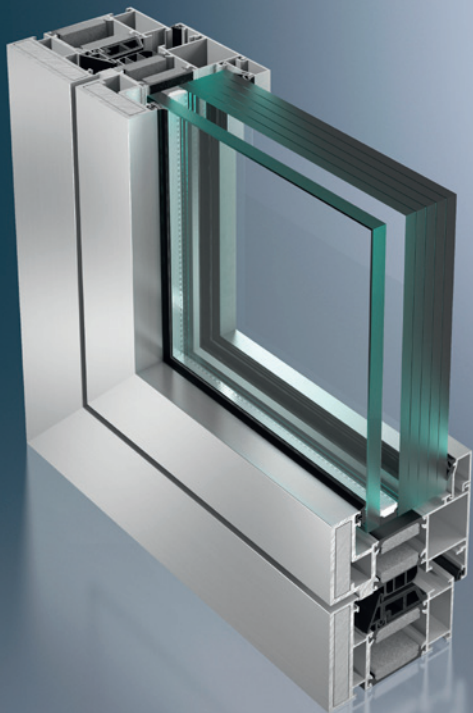


Schüco AWS/ADS 90 BR

Schüco AWS/ADS 90 BR

Systèmes de protection balles et de retardement à l'effraction
Protection systems and Burglar-resistant bullet proof systems



Technologie Verte pour la Planète Bleue
Une Énergie Propre grâce au Solaire et aux Fenêtres

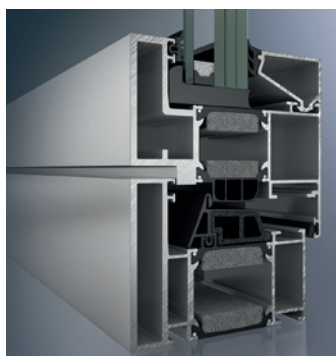
SCHÜCO

Fenêtres et portes haute protection

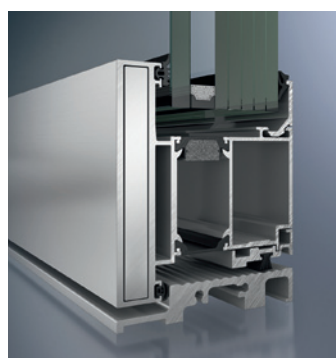
High protection windows and doors



Schüco AWS 90 BR FB4
Schüco AWS 90 BR FB4



Schüco AWS 90 BR WK4
Schüco AWS 90 BR WK4



Schüco ADS 90 BR FB4
Schüco ADS 90 BR FB4



Schüco ADS 90 BR WK4
Schüco ADS 90 BR WK4

Ambassades, postes de police, banques mais aussi habitations privées... Pour tous les lieux publics ou privés où la protection des personnes et des biens est une exigence quotidienne, Schüco a développé des solutions haute efficacité.

It is becoming increasingly important to protect people and properties in embassies, police stations, banks and private households. Therefore Schüco has developed highly effective solutions.

Performances certifiées

Les Fenêtres AWS 90 BR et Portes ADS 90 BR Systèmes Schüco s'imposent par leurs performances haute protection : protection pare-balles classe FB4 conformément à la norme EN 1522 ; retardement à l'effraction classe WK4 respectant les dispositions de la norme EN V 1627 – 1630. Aux masses vues réduites, ces systèmes s'adaptent parfaitement aux séries standard Schüco AWS/ADS.

Un design de choix

Invisible, le dispositif de renfort n'augmente pas l'épaisseur des profilés. La série AWS/ADS 90 BR offrent une solution esthétique incomparable pour intégrer harmonieusement la protection pare-balles dans tous les environnements architecturaux. Fenêtres et portes sont équipées de ferrures Schüco Avantec totalement dissimulées. Toutes les menuiseries peuvent recevoir des finitions anodisées ou laquées.

Solutions haute efficacité

Les Fenêtres et Portes Systèmes Schüco AWS/ADS 90 BR peuvent être intégrées dans des cloisons vitrées de la série AWS/ADS 90 BR ayant le même classement de résistance aux balles. Elles peuvent être équipées d'accessoires permettant le retardement à l'effraction allant de la classe WK1 à WK3.

Certified performances

Schüco AWS/ADS 90 BR windows and doors: the burglar resistance attains security class WK4 in accordance with EN V 1627 and the bullet resistance attains class FB4 as per EN 1522. Both ranges are in line with the standard Schüco AWS and Schüco ADS ranges and have the same narrow profile face widths.

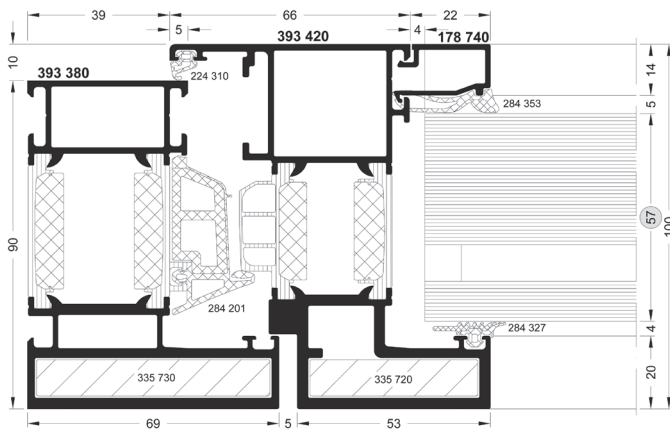
Top class design

Invisible, the strengthening system does not increase the thickness of the profiles. The AWS/ADS 90 BR provide an aesthetic solution second to none for integrating bullet-proof protection into all architectural environments. Windows and doors are equipped with completely concealed Schüco Avantec lock systems. All the windows can be given either an anodized or lacquered finish.

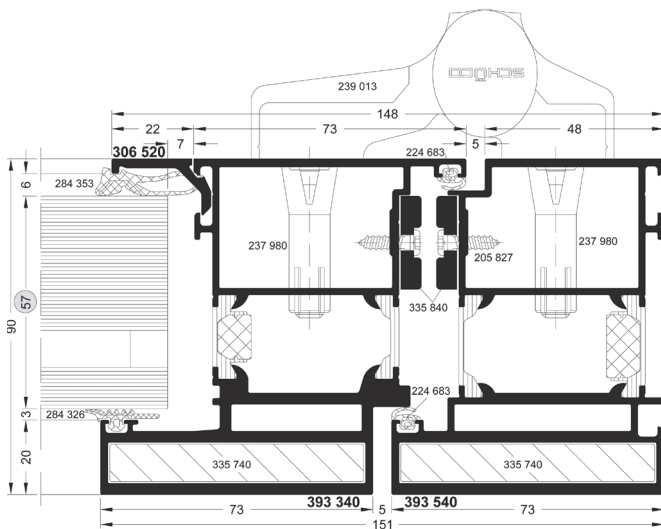
Highly effective solutions

The Schüco AWS 90 BR Window Systems can be integrated into AWS/ADS 90 BR glass wall systems of the same bullet resistant grade. They can be equipped with burglar resistant accessories ranging from grades WK1 to WK3.

AWS 90 BR	Résistance aux projectiles Bullet resistance	Résistance aux effractions Burglar resistance
Valeur Uf en W/m²K (Dormant + Ouvrant) / Uf values in W/m²K (fixed frame + opening frame)	2,03	2,03
Valeur Uf en W/m²K (Dormant) / Uf values in W/m²K (fixed frame)	1,97	1,97
Dimension maxi vantail en mm (1 vantail) / Maximum leaf size in mm (single leaf)	L 1.450 × H 1.80	L 1.450 × H 1.800
Poids maxi vantail en kg / Maximum leaf weight in kg	160	160
Poids maxi OB à manivelle / Maximum weight tilt/turn crank operated	200	200
Résistance aux projectiles conf. à la norme EN 1522 / Bullet resistance as per EN 1522	FB4	-
Résistance aux effractions conf. à la norme EN V 1327 - 1630 / Burglar resistance as per EN V 1327 - 1630	WK1 – WK3	WK1 – WK4
Prise de volume maximum / Maximum infill	61 mm	61 mm
Type d'ouverture / Opening type	OF - OB	OF - OB
Profondeur Dormant / Depth of fixed frame	90 mm	90 mm
Profondeur Ouvrant / Depth opening frame	100 mm	100 mm



AWS 90 BR



ADS 90 BR

Avantages :

- Masses vues identiques aux systèmes standard pour une parfaite compatibilité des solutions
- Système de profilés Aluminium avec renfort intégré en Aluminium spécial
- Ferrures et accessoires basés sur les systèmes standard Schüco
- Large gamme de solutions et configurations pour de multiples applications
- Optimisation des coûts de construction
- Isolation thermique et acoustique renforcée
- Seuil de porte PMR

Key benefits

- Compatible with standard systems with identical profile face widths
- A profile construction for bullet and burglar resistance with insertion technology
- Fittings based on Schüco standard fittings
- Wide selection of units for an extensive range of uses
- Cost-efficient construction
- Optimum energy efficiency
- Threshold compliant with regulations for disabled people.

ADS 90 BR	Résistance aux projectiles Bullet resistance	Résistance aux effractions Burglar resistance
Valeur Uf en W/m²K (Dormant + Ouvrant) Uf values in W/m²K (fixed frame + opening frame)	2,92	2,92
Valeur Uf en W/m²K (Plinthe) Uf values in W/m²K (baseboard)	3,95	3,95
Dimension maxi vantail en mm (1 vantail) Maximum vent size in mm (single leaf)	L 1.300 x H 2.500	L 1.300 x H 2.500
Dimension maxi vantail en mm (2 vantaux) Maximum vent size in mm (double leaf)	L 2.600 x H 2.500	L 2.600 x H 2.500
Poids maxi vantail en kg Maximum leaf weight in kg	300	300
Résistance aux projectiles conf. à la norme EN 1522 Bullet resistance as per EN 1522	FB4	-
Résistance aux effractions conf. à la norme EN V 1327 - 1630 Burglar resistance as per EN V 1327 - 1630	WK1 – WK3	WK1 – WK4
Prise de volume maximum Maximum infill	58 mm ou 61 mm avec élargisseur 58 mm or 61 mm with widener	58 mm ou 61 mm avec élargisseur 58 mm or 61 mm with widener
Type d'ouverture Opening type	Porte 1 ou 2 vantaux ouv. int. ou ext 1 or 2 leaf door opening inwards and outwards	Porte 1 ou 2 vantaux ouv. int. ou ext 1 or 2 leaf door opening inwards and outwards
Profondeur Dormant Depth of fixed frame	90 mm	90 mm
Profondeur Ouvrant Depth opening frame	90 mm	90 mm

Technologie Verte pour la Planète Bleue

Une technologie verte, capable de produire une énergie propre, c'est notre contribution à la préservation de l'environnement. Des fenêtres, coulissants, portes et façades à haute isolation thermique pour économiser l'énergie... Des solutions solaires photovoltaïques et thermiques générant une énergie propre... Une technologie verte, c'est l'engagement de Schüco, leader de l'enveloppe du Bâtiment, pour mieux préserver les ressources naturelles. Et mieux contribuer à l'avenir de la Planète Bleue.

Green Technology for the Blue Planet

Green technology, capable of producing clean energy, this is our contribution to the preservation of the environment. Windows, sliding systems, doors and façades with high thermal insulation to save energy... photovoltaic solar and thermal solutions generating clean energy... Green technology represents Schüco's commitment - as a leader in the construction sector - to better preservation of natural resources. And to making a greater contribution to the future of the Blue Planet.

Schüco, une gamme complète de solutions Aluminium certifiées Sécurité Incendie



Systemes coupe-feu / pare-flammes Schüco : hautes performances et design d'exception

Seule gamme 100% Aluminium du marché adaptée aux exigences de la lutte contre le feu, les systemes de portes, fenetres, cloisons et façades coupe-feu / pare-flammes Schüco offrent des solutions complètes au service de la Sécurité Incendie. Une technologie d'avance pour conjuguer haute protection, élégance architecturale et rentabilité dans tous les projets.

Une sécurité certifiée

Entreprises, écoles, hôpitaux... dans tous les lieux où la sécurité prime, les systemes coupe-feu et pare-flammes Schüco garantissent un comportement au feu conforme aux normes internationales les plus rigoureuses.

Un design de choix

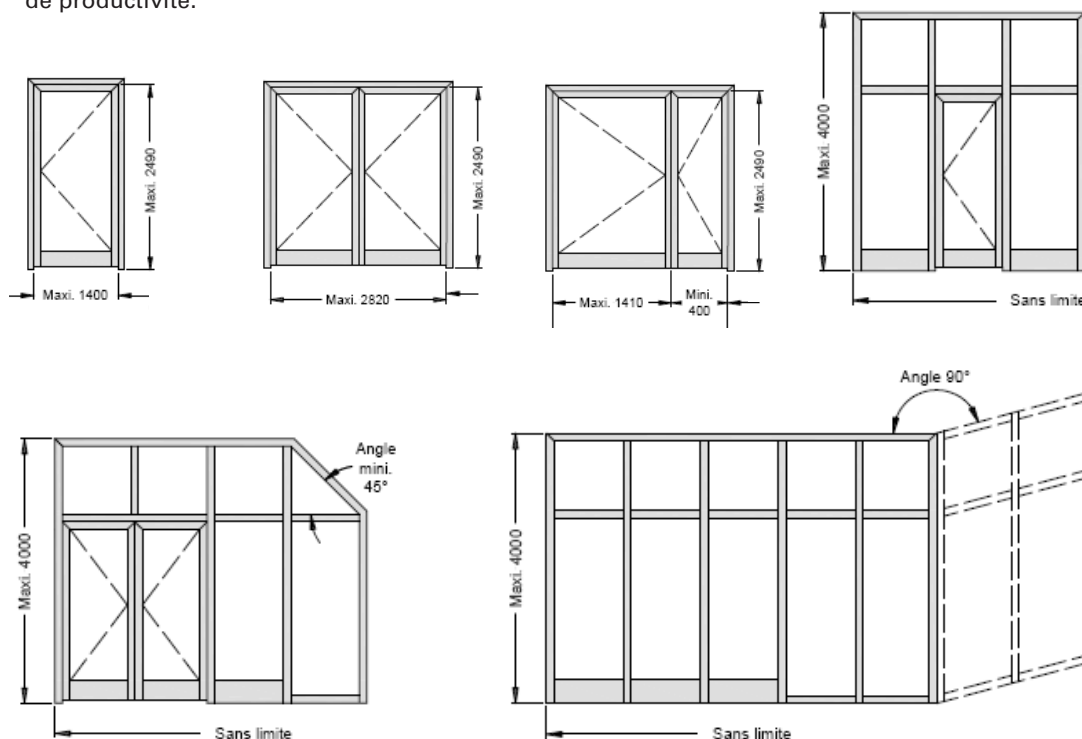
La noblesse visuelle de l'Aluminium alliée à la qualité du design des systemes Schüco permettent d'intégrer harmonieusement la Sécurité Incendie dans tous les environnements architecturaux.

Un montage optimisé

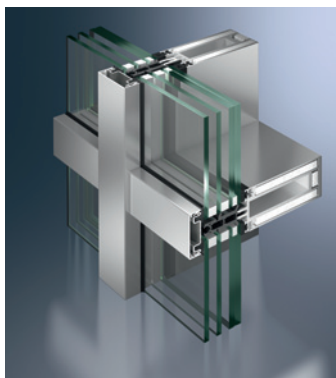
Toutes les menuiseries de la gamme Aluminium Schüco Sécurité Incendie optimisent sensiblement le temps de montage par rapport aux systemes traditionnels : l'assurance d'un gain réel de productivité.

Pare-flammes ou coupe-feu ?

- **Les systemes pare-flammes** sont des éléments stables au feu et étanches (durant le temps indiqué) aux gaz de combustion, aux fumées et aux flammes : classement "E" suivant la norme européenne.
- **Les systemes coupe-feu** possèdent les propriétés pare-flammes et constituent, en plus, un bouclier thermique évitant (durant le temps indiqué) la propagation de la chaleur : classement "EI" suivant la norme européenne.

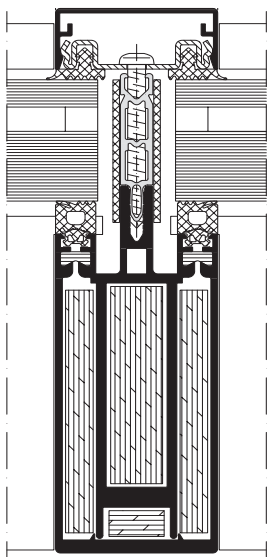


Schüco Façades FW 50+ FR 60 & FW 50+/ FW 60+ FR 30



La sécurité au service des projets architecturaux...

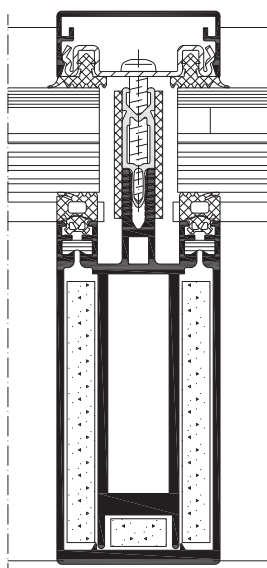
- Réalisation de façades de type mur rideau à rupture de pont thermique
- Adaptation sur structure existante
- Faible largeur vue des profilés (50 mm ou 60 mm pour le 30 minutes), et large choix de capots
- Hauteur de façade illimitée, avec une hauteur maxi entre 2 planchers béton de 3900 mm
- Longueur de façade illimitée
- Compatibilité optimale avec le système de façade Schüco FW 50+ ou FW 60+ (pour le 30 minutes)
- FW 50+ FR 60 : possibilité d'intégration des portes Schüco ADS 60 FR 30/60 (extension 12/3 sur PV 09-A-459)
- FW 50+/60+ FR 30 : possibilité d'intégration des portes Schüco ADS 80 FR 30 (extension 14/7 sur PV 11-A-625) et fenêtres 1 vantail (voir PV 13-A-1006)



Schüco Façade FW 50+ FR 60

Caractéristiques Techniques	
Classe de résistance au feu	EI60 (voir PV n° 11-A-530) E/EW60 (voir PV n° 11-A-721)
Possibilité de vitrage	Pilkington
Dimensions maximum vitrage L x H	1400 x 2600 mm ou 2532 x 1400 mm
Surface max par panneau	0.4 m ²

Classes de résistance au feu :
EI60 - ou E/EW60
(normes EN 1364-3 et EN 13501-2)
Sens du feu indifférent

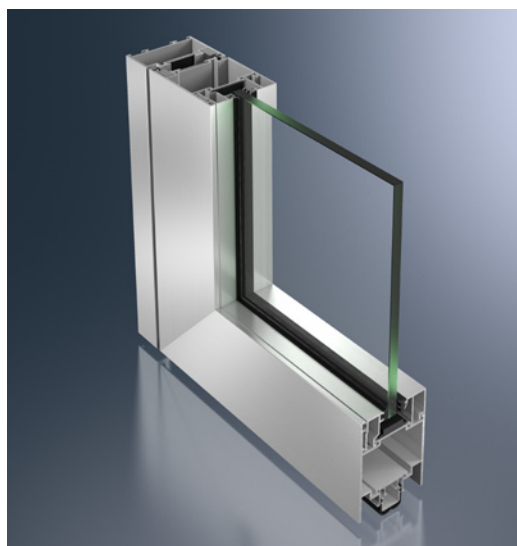


Schüco Façades FW 50+/60+ FR 30

Caractéristiques Techniques	
Classe de résistance au feu	EI30 (voir PV 13-A-1004) E30 (voir PV 13-A-1005)
Possibilité de vitrage	Vetrotech
Dimensions maximum vitrage L x H	EI30 : 1500 x 3000 mm ou 2768 x 1500 mm (sens du feu indifférent) Pouvant aller jusqu'à 1800 mm de largeur et 3600 mm de hauteur sans dépasser une surface de 5.44 m ² (sens du feu côté porteur) Pouvant aller jusqu'à 2668 mm de largeur 1800 mm de hauteur sans dépasser une surface de 4.18 m ² (sens du feu côté porteur) E30 : 1500 x 3000 mm et 2618 x 1500 mm (sens du feu indifférent) Pouvant aller jusqu'à 1800 mm de largeur et 3600 mm de hauteur sans dépasser une surface de 5.44 m ² (sens du feu côté serreur) Pouvant aller jusqu'à 2618 mm de largeur et 1800 de hauteur sans dépasser une surface de 3.96 m ² (sens du feu côté serreur)
Surface max par panneau	3.42 m ²

Classes de résistance au feu :
EI30 - ou E30
(normes EN 1364-3 et EN 13501-2)
Sens du feu indifférent

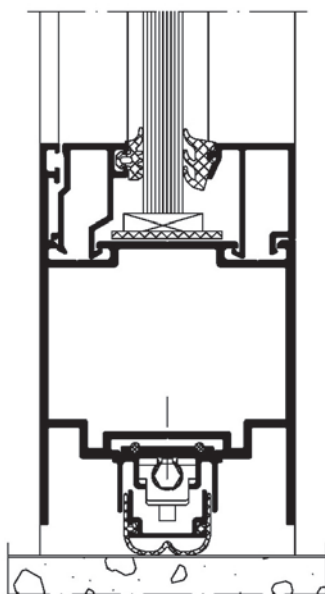
Schüco Porte pare-flammes ADS 65.NI FR 30



La sécurité en toute transparence...

- Système de protection contre le feu à l'intérieur des bâtiments
- Gamme Aluminium complète pour la réalisation de portes et cloisons
- Ouverture vers l'intérieur ou l'extérieur
- Systèmes de fermeture automatique PV DAS (norme NFS 61-937-1 et 2)
- Design et transparence : finesse des masses vues, grandes surfaces vitrées
- Compatible avec les systèmes Schüco ADS : homogénéité de style
- Gorge multifonctionnelle pour la fixation rapide des ferrures, la fixation à la maçonnerie, le logement des joints de calfeutrement

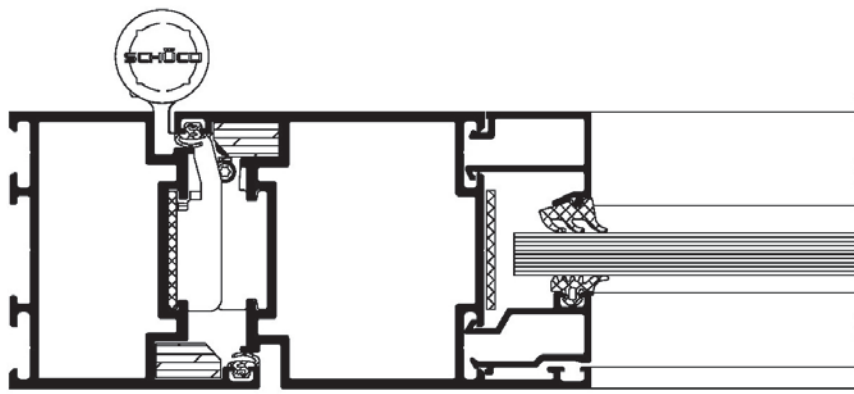
Portes



Caractéristiques Techniques	
Types d'ouverture	1 ou 2 vantaux et 2 vantaux tiercés, intérieur et extérieur
Dimensions maximum (L x H)	1 vantail : jusqu'à 1400 L et jusqu'à 2490 H (voir PV n° 09-A-405 et PV 11-A-628) 2 vantaux : 2820 x 2490 mm 2 vantaux tiercés : vantail de service, largeur 1410 mm vantail semi-fixe, mini 400 mm
Poids maximum	Jusqu'à 120 kg
Prise de volume maximum	De 10 à 38 mm

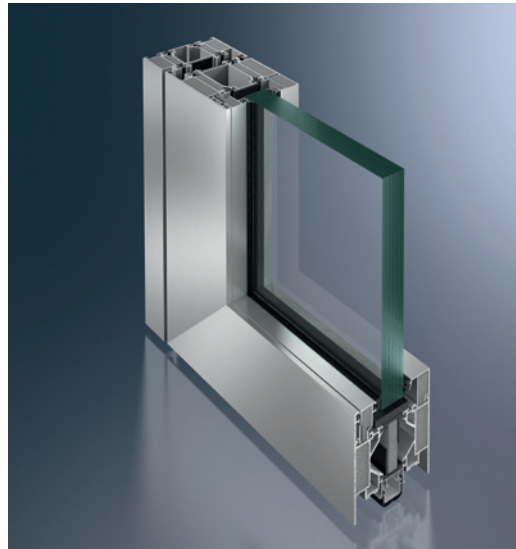
Cloisons

Caractéristiques Techniques	
Classes de résistance au feu	E/EW30
Possibilités de vitrage	Pilkington ou Vetrotech (se référer aux PV)
Dimensions	Hauteur jusqu'à 4000 mm, longueur illimitée Dimension vitrée : voir PV n° 09-A-404 et PV n°11-A-627



Classes de résistance au feu :
E/EW30 (normes EN 1364/1634)
Sens du feu indifférent

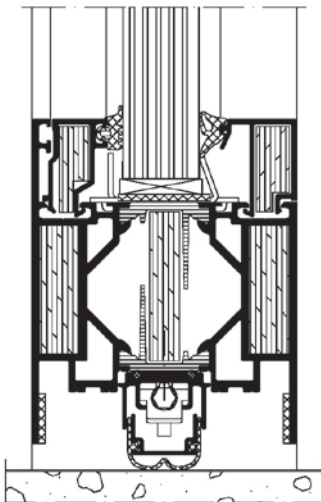
Schüco Porte coupe-feu ADS 80 FR 30/60



La sécurité et l'élégance, à l'intérieur comme à l'extérieur...

- Solution coupe-feu pour l'intérieur et l'extérieur
- Système à rupture de pont thermique
- Gamme Aluminium complète homologuée pour portes et cloisons
- Ouverture vers l'intérieur et l'extérieur
- Systèmes de fermeture automatique PV DAS (norme NFS 61-937-1 et 2)
- Finesse des masses vues et design architectural
- Compatible avec les systèmes Schüco ADS : homogénéité de style entre zones coupe-feu et zones standard

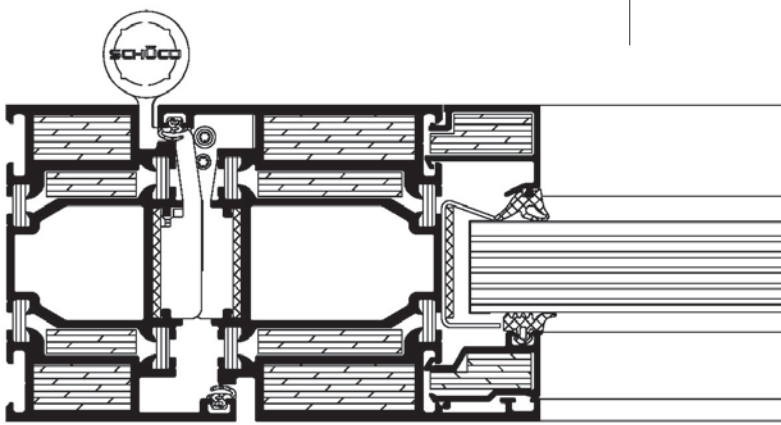
Portes



Caractéristiques Techniques	
Types d'ouverture	1 ou 2 vantaux et 2 vantaux tierçés, intérieur et extérieur
Dimensions maximum (L x H)	1 vantail : 1400 x 2490 mm - 2 vantaux : 2820 x 2490 mm 2 vantaux tierçés : vantail de service largeur 1410 mm vantail semi-fixe mini 400 mm. EI60 (voir PV 09-459 et PV 11-A-622) EI30 (voir extension 09/1 sur PV 09-459 et PV 11-A-625), E/EW30 (voir extension 10/2 sur PV 09-459 et extension 12/1 sur PV 11-A-625)
Poids maximum	Jusqu'à 280 kg
Prise de volume maximum	Jusqu'à 48 mm

Cloisons

Caractéristiques Techniques	
Classes de résistance au feu	EI 60 (voir PV n°09-A-458 et PV 11-A-621). EI 30 (voir extension 09/1 du PV n°09-A-458 et PV 11-A-624) E/EW30 (voir extension 10/2 sur PV 09-A-458 et extension 12/1 sur PV 11-A-624)
Possibilités de vitrage	Pilkington ou Vetrotech (se référer aux PV)
Dimensions	Hauteur jusqu'à 4000 mm, longueur illimitée
Variantes	Vitrages bord à bord, collés avec joints verticaux, en angle de 90 à 180°, en simple vitrage pour un degré feu EI60 PV 11-A-623 et en simple et double vitrage pour un degré feu EI30 PV 11-A-626



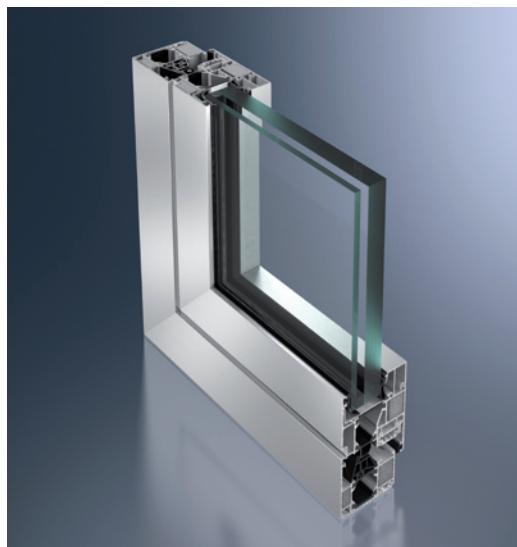
Classes de résistance au feu :

EI60, EI30 et E/EW30

(normes EN 1364/1634)

Sens du feu indifférent

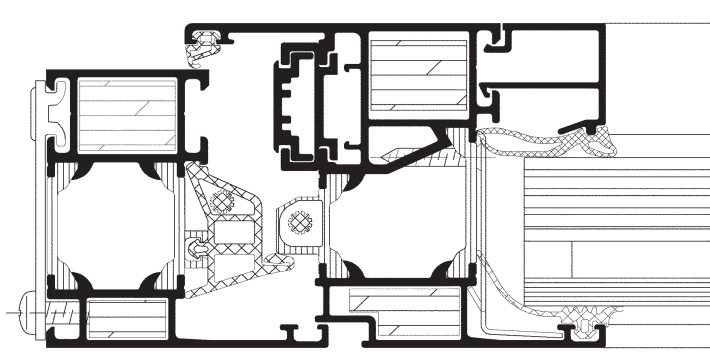
Schüco Fenêtre coupe-feu AWS 60 FR 30



La sécurité et l'ouverture esthétique

- Système à rupture de pont thermique, isolation et étanchéité optimales
- Finesse des masses vues et perfection du design
- Intégration harmonieuse dans tous les environnements architecturaux
- Profondeur du dormant : 60 mm
- Rapidité de mise en œuvre
- Fermeture par poignée à clef ou amovible

Caractéristiques Techniques	Pilkington	Vetrotech
Classe de résistance au feu	EI30 (voir PV n°09-A-540)	EI30 (voir PV n°13-A-1006) E/EW30 (voir extension 14/1 sur PV 13-A-1006)
Possibilité de vitrage	Pilkington	Vetrotech
Dimensions maximum L x H	Ouverture : 1300 x 1900 mm	Ouverture : 1300 x 1900 mm
Type d'ouverture	1 vantail à la française	1 vantail à la française + 1 fixe latéral Possibilité d'intégrer le vantail à la française dans les façades FW 50° ou FW 60° FR 30
Ferrures	Invisible : Système Schüco AvanTec	Invisible : Système Schüco AvanTec
Profondeur du dormant	60 mm	60 mm
Poids maximum	Jusqu'à 130 kg	Jusqu'à 130 kg
Prise de volume maximum	Jusqu'à 44 mm	Jusqu'à 44 mm



Classes de résistance au feu : EI30
(normes EN 1634-1 et 13501-2)
Sens du feu indifférent

Châssis composé Aluminium pouvant répondre à la règle C+D*

Produit sous procès-verbal Efectis

- Test réalisé sur châssis fixe et ouvrant à la française AWS 60 FR 30 classement EW 30
- PV N°12-V-578

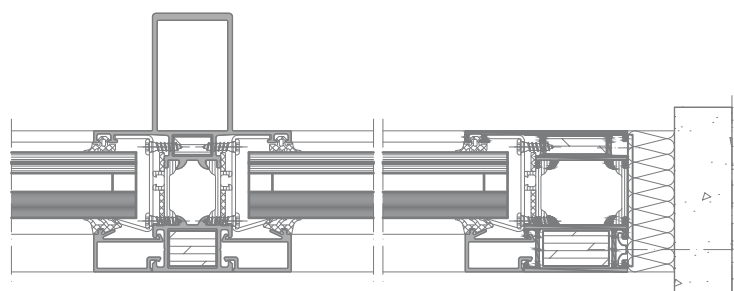
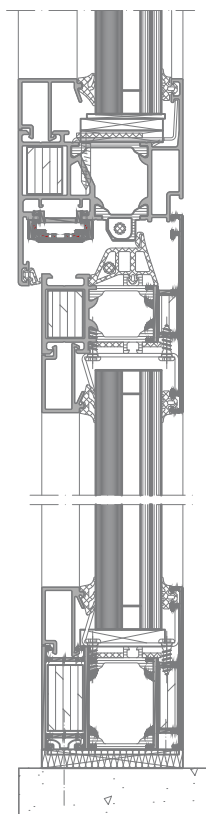
Maîtrise énergétique optimale

- Profils à rupture de pont thermique
- Étanchéité renforcée à l'air et à l'eau

Esthétique architecturale

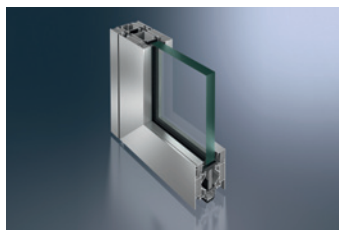
- Homogénéité de style entre zones résistantes au feu et zones standard
- Élégance de l'Aluminium, design innovant
- Profils à masses vues réduites

Classes de résistance au feu :
E/EW30 (normes EN 1634-1 et 13501-2)
Sens du feu de l'extérieur vers
l'intérieur



* L'allège seule est en configuration pare-flammes 1/2 heure

Schüco, une gamme complète de solutions Aluminium certifiées Sécurité Incendie



Cette documentation vous présente les caractéristiques techniques, les performances et avantages des systèmes coupe-feu et pare-flammes Schüco. Portes, cloisons, fenêtres et façades : une gamme complète de solutions, des systèmes hautes performances au design d'exception pour valoriser chaque projet.

Schüco International S.C.S.

www.schuco.fr

Schüco - Systèmes pour façades, fenêtres et portes

Entretien d'un dialogue constant avec un réseau étendu de bureaux d'études, architectes, fabricants -installateurs, investisseurs et clients, Schüco développe des technologies durables pour l'enveloppe du bâtiment qui répondent pleinement aux exigences de l'homme tout en préservant l'environnement. Allant au delà des normes les plus strictes en termes de design, de confort, de sécurité et de maîtrise énergétique, les solutions Schüco s'adaptent aux constructions neuves comme à la rénovation, pour mieux satisfaire les besoins de chaque utilisateur dans toutes les zones climatiques.

SCHÜCO